

DOĞAL VE BEŞERİ UNSURLAR



Kişinin içinde bulunduğu toplumu oluşturan ortama **çevre** denir. Çevremizi oluşturan unsurlar doğal ve yapay olmak üzere ikiye ayrılır.

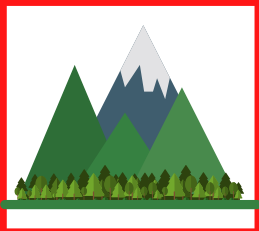
Doğal Unsurlar: Çevremizde Dünya'nın var oluşuyla insan etkisi olmadan kendiliğinden oluşmuş taş, toprak, dağ, göl, akarsu, kayalar, plato, ova, nehir, deniz, okyanus, ağaç, orman, şelale gibi unsurlara **doğal unsur** denir.



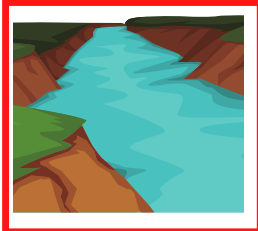
Beşeri (Yapay) Unsurlar: İnsanlar hayatlarını kolaylaştırmak için doğayı isteklerine göre değiştirmiştir. Temel ihtiyaçları için çevresine bazı unsurlar yapmışlardır. Doğada gördüğümüz insanlar tarafından yapılan binalar, parklar, okullar, köprüler, yollar, hastaneler, barajlar, fabrikalar, tüneller gibi unsurlara **beşeri (yapay) unsur** denir.



Aşağıdaki görsellerin altına "doğal unsur, yapay unsur" ifadelerinden uygun olanı yazınız.









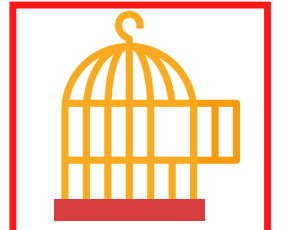












Aşağıda verilen cümlelerden doğru olanların yanındaki kutucuğu yeşile, yanlış olanların yanındaki kutucuğu kırmızıya boyayınız.



Çocuk parkları doğal unsurdur.



İnsanlar yaşamlarını kolaylaştırmak için doğal çevreyi değiştirmektedir.



İnsanlar tarafından inşa edilen yapılara beşeri unsurlar denir.



Tuz Gölü doğal, bahçedeki yüzme havuzu beşeri unsurdur.



Güneş doğal, yıldız yapay unsurdur.

Aşağıdaki soruları dikkatle okuyunuz. Doğru yanıtı işaretleyiniz.

1. Aşağıdakilerden hangisi doğal unsurların özelliklerindedir?

- A) İnsanların ihtiyaçlarına göre oluşturulmuştur.
- B) İnsanlar değiştiremez.
- C) Oluşumunda insan etkisi vardır.
- D) Kendiliğinden oluşmuşlardır.

2. Aşağıdakilerden hangisi beşeri unsurların özelliklerinden değildir?

- A) Oluşumunda insan etkisi vardır.
- B) İnsanlar ihtiyaçlarına göre oluşturmuştur.
- C) Her zaman bütün canlıların faydasıdır.
- D) Oluşumlarında aletler kullanılmıştır.

3. Aşağıdakilerden hangisi doğal unsurdur?

- A) Dağlar
- B) Köprüler
- C) Yollar
- D) Barajlar

4. Aşağıdakilerden hangisi beşeri unsur değildir?

- A) Lunaparklar
- B) Fabrikalar
- C) Denizler
- D) Evler